

2022

Cifras da Catalunha



SAÚDE 2020

	Catalunha	Espanha	UE-27
Principais causas de morte (por 100 000 hab.)			
sistema circulatório	211,2 ⁽¹⁾	256,2 ⁽²⁾	377,2 ⁽³⁾
tumores malignos	219,7 ⁽¹⁾	231,5 ⁽²⁾	262,3 ⁽³⁾
acidentes de viação	3,1 ⁽¹⁾	4,3 ⁽²⁾	6,1 ⁽³⁾

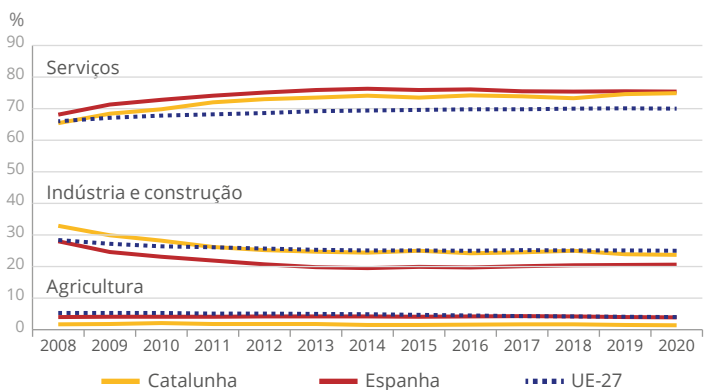
⁽¹⁾ 2019 ⁽²⁾ 2018 ⁽³⁾ 2016

TRABALHO 2020

	Catalunha	Espanha	UE-27
homens			
mulheres			
agricultura (%)	1,4	3,9	4,0
indústria e construção (%)	23,7	20,6	25,0
serviços (%)	74,9	75,4	70,0
Taxa de desemprego (%)			
homens	11,9	13,9	6,8
mulheres	13,4	17,4	7,4
< 25 anos	34,0	38,3	17,1

⁽¹⁾ Calculado sobre a população de 15 a 64 anos.

POPULAÇÃO EMPREGADA POR SETORES



CONDIÇÕES DE VIDA 2020

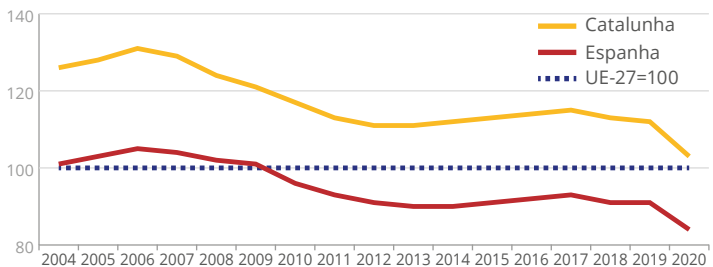
	Catalunha	Espanha	UE-27
Disparidade salarial entre homens e mulheres (%) ⁽¹⁾	12,1	11,9	14,1
Desigualdade na distribuição de rendimento ⁽²⁾	6,0	5,8	5,2
Taxa de risco de pobreza após pensões, antes de outras transferências (%)			
homens	23,6	26,7	24,7
mulheres	27,1	28,0	26,1

⁽¹⁾ 2019 ⁽²⁾ Desigualdade de rendimento entre o quintil superior e o quintil inferior.

MACRO MAGNITUDES 2020

	Catalunha	Espanha	UE-27
Produto interno bruto (milhões €)	224 125	1 121 948	13 393 589
PIB. Taxa de variação (%)	-11,5	-10,8	-5,9
PIB por habitante (€)	29 034	23 690	29 890
Valor acrescentado bruto (milhões €)			
agricultura (%)	1,1	3,4	1,8
indústria (%)	19,8	16,1	19,5
construção (%)	5,1	6,2	5,6
serviços (%)	73,9	74,2	73,1

PIB POR HABITANTE (segundo a paridade de poder de compra)



INVESTIMENTO E COMÉRCIO EXTERNO 2020

	Catalunha	Espanha	UE-27
importações	75 920,5	285 215,4	1 717 259,0
exportações	66 525,9	269 521,0	1 933 054,2

PREÇOS 2021

	Catalunha	Espanha	UE-27
IPCH. Variação anual (%)	2,9	3,0	2,9

INVESTIGAÇÃO TECNOLÓGICA 2021

	Catalunha	Espanha	UE-27
empresas (%)	60,3	56,4	67,2
ensino superior (%)	21,2	26,6	21,4
administração pública (%)	18,6	17,0	11,4
Investigadores em I+D ⁽¹⁾⁽²⁾	30 331	143 974	1 853 002
Internet. Lares com acesso (%) ⁽³⁾	97	96	92
Internet. Utilizadores habituais (%) ⁽⁴⁾⁽⁵⁾	94	92	87
Pessoas que compraram por Internet (%) ⁽⁴⁾⁽⁶⁾	60	56	55
Empresas que venderam através do comércio eletrónico (%) ⁽⁷⁾	29	26	19

⁽¹⁾ 2019 ⁽²⁾ Com equivalência a jornada de trabalho a tempo inteiro.

⁽³⁾ Lares com pelo menos um membro entre 16 e 74 anos.

⁽⁴⁾ População de 16 a 74 anos.

⁽⁵⁾ Acedem pelo menos uma vez por semana.

⁽⁶⁾ Nos últimos 3 meses.

⁽⁷⁾ Empresas com 10 ou mais empregados, com pelo menos 1% das vendas por comércio eletrónico.

AGRICULTURA · PECUÁRIA · PESCA		2020		
	Catalunha	Espanha	UE-27	
vegetal (%)	33,7	59,4	55,0	
animal (%)	63,8	39,4	39,8	
Valor acrescentado bruto (milhões €)	2 307	35 319	221 255	

COMÉRCIO		2019		
	Catalunha	Espanha	UE-27	
por grosso (%)	34,4	29,1	28,9	
a retalho (%)	56,6	60,5	57,0	
veículos a motor (%)	9,0	10,5	14,2	
Volume de negócio (milhões €)	162 704 ⁽¹⁾	782 064	8 746 671 ⁽²⁾	
por grosso (%)	61,9	56,6	57,4	
a retalho (%)	26,2	31,4	29,4	
veículos a motor (%)	12,0	12,0	13,2	

⁽¹⁾ Os dados são calculados com o conceito de 'empresa' como unidade jurídica. ⁽²⁾ 2018

INDÚSTRIA ENERGIA		2020		
	Catalunha	Espanha	UE-27	
Índice de produção industrial. Variação anual (%) ⁽¹⁾	-10,1	-9,8	-7,5	
Consumo de energia primária (1 000 tep) ⁽²⁾⁽³⁾	25 371	126 859	1 457 842	
carvão (%)	0,1	4,0	11,8	
petróleo e derivados (%)	46,0	44,3	34,4	
gás natural (%)	22,9	24,4	23,0	
energia nuclear (%)	24,5	12,0	13,5	
energias renováveis e outras (%)	6,4	15,4	17,3	
Consumo final de energia (1 000 tep) ⁽²⁾⁽³⁾	14 447	81 514	937 924	
indústria (%)	25,5	25,3	25,5	
transporte (%)	45,1	40,4	30,8	
doméstico e outros (%)	29,4	34,3	43,7	
Consumo de energia por habitante (tep/hab.) ⁽²⁾⁽³⁾	3,3	2,7	3,3	

⁽¹⁾ IPI ajustado de efeitos de calendário. ⁽²⁾ Toneladas equivalentes de petróleo. ⁽³⁾ 2019

TRANSPORTES		2020		
	Catalunha	Espanha	UE-27	
Transporte interno de mercadorias (tkm) ⁽¹⁾				
estrada (%)	97,8	95,2	76,3	
ferroviário e fluvial (%)	2,2	4,8	23,7	
Aeroportos				
passageiros transportados (1 000)	10 509	57 797	276 673	

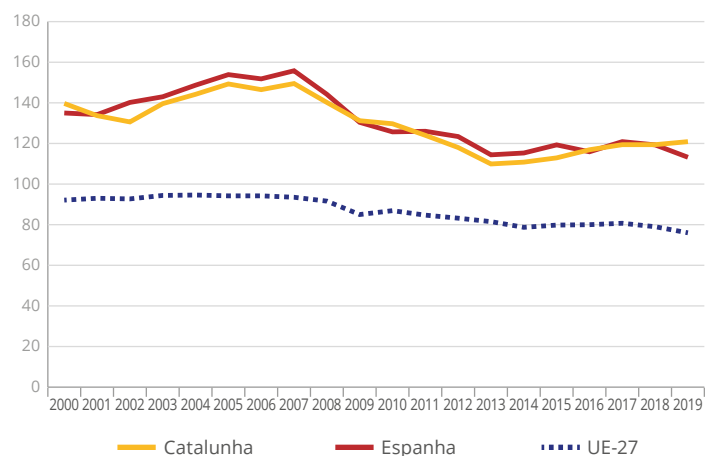
⁽¹⁾ 2019

TURISMO		2020		
	Catalunha	Espanha	UE-27	
Estabelecimentos turísticos	6 714	53 174	608 114	
hotéis (%)	44,9	37,0	25,9	
outros (%)	55,1	63,0	74,1	
Lugares	794 567	3 660 592	27 901 464	
hotéis (%)	43,6	53,7	42,9	
outros (%)	56,4	46,3	57,1	
Dormidas ⁽¹⁾	84 140 872	469 813 551	2 874 808 576	
hotéis (%)	69,2	73,0	64,5	
outros (%)	30,8	27,0	35,5	

⁽¹⁾ 2019

AMBIENTE		2020		
	Catalunha	Espanha	UE-27	
Resíduos municipais. Geração (kg/hab/ano)	511	455	505	
kg por habitante e dia	1,40	1,25	1,38	
Resíduos municipais. Por tratamento (kg/hab/ano)				
aterro	141	236	115	
incineração	74	53	137	
reciclagem	180	86	151	
compostagem	54	80	90	
Eletricidade obtida de energias renováveis				
% em relação ao consumo total de energia elétrica	17,4	42,9	37,5	

EMISSIONES DE GASES COM EFEITO DE ESTUFA (índice base 1990 = 100)



Indicadores dos objetivos de desenvolvimento sustentável da UE para a Catalunha



Catalunha Espanha UE-27

1. Erradicar a pobreza: População em risco de pobreza ou exclusão social (%)	2020	26,3	26,4	22,0
2. Erradicar a fome: Proporção da superfície agrícola em agricultura biológica (%)	2019	19,6	9,7	8,5
3. Saúde de qualidade: Esperança de vida à nascença (anos)	2020	82,4	82,4	81,3 ⁽¹⁾
4. Educação de qualidade: Abandono precoce de educação e formação (%)	2020	17,4	16,0	9,9
5. Igualdade de género: Fosso laboral de género (%)	2020	8,2	11,4	11,0
6. Água potável e saneamento: População que vive sem banheira, duche e retrete (%)	2019	0,1	0,3	1,6
7. Energias renováveis e acessíveis: Percentagem de energia renovável no consumo final (%)	2019	9,9	18,4	19,7
8. Trabalho digno e crescimento económico: Taxa de desemprego (%)	2020	71,2	65,7	72,5
9. Indústria, inovação e infraestrutura: Proporção da despesa em I&D no PIB (%)	2019	1,4	1,3	2,2
10. Reduzir as desigualdades: PIB per capita em PPC	2020	30 924	25 200	29 900
11. Cidades e comunidades sustentáveis: Taxa de sobrelotação da habitação (%)	2020	11,9	7,6	17,8
12. Produção e consumo sustentáveis: Produtividade de recursos e consumo interno de materiais (Índice 2000 = 100)	2017	238,5	220,4	133,1
13. Ação climática: Emissões totais de gases de efeito estufa (toneladas de CO ₂ per capita)	2019	6,2	7,1	8,4
14. Proteger a vida marinha: Áreas adequadas para banho com excelente qualidade da água. Águas marinhas (%)	2021	90,0	93,2 ⁽¹⁾	88,4 ⁽¹⁾
15. Vida terrestre: Superfície florestal (%)	2018	64,2	41,2	43,5
16. Paz, justiça e instituições eficazes: Despesa pública em Administração da justiça (€ per capita)	2020	68,1	89,7 ⁽¹⁾	100,5 ⁽¹⁾
17. Parcerias para a implementação dos objetivos: Ajuda pública ao desenvolvimento (%PIB)	2019	0,02	0,21	0,41

⁽¹⁾ 2019

www.idescat.cat/ods/ue

Encontrará os dados permanentemente atualizados em:

www.idescat.cat/ue

Fontes: Eurostat, Governo da Catalunha, Idescat, INE e ministérios.

Atualização dos dados: 28/01/2022

© Generalitat de Catalunya
Institut d'Estadística de Catalunya
ISSN: 2014-8593